

**Die preiswerte
Lösung**

Regenwasserwerk MULTIMAT



Haustechnik
mit der Natur

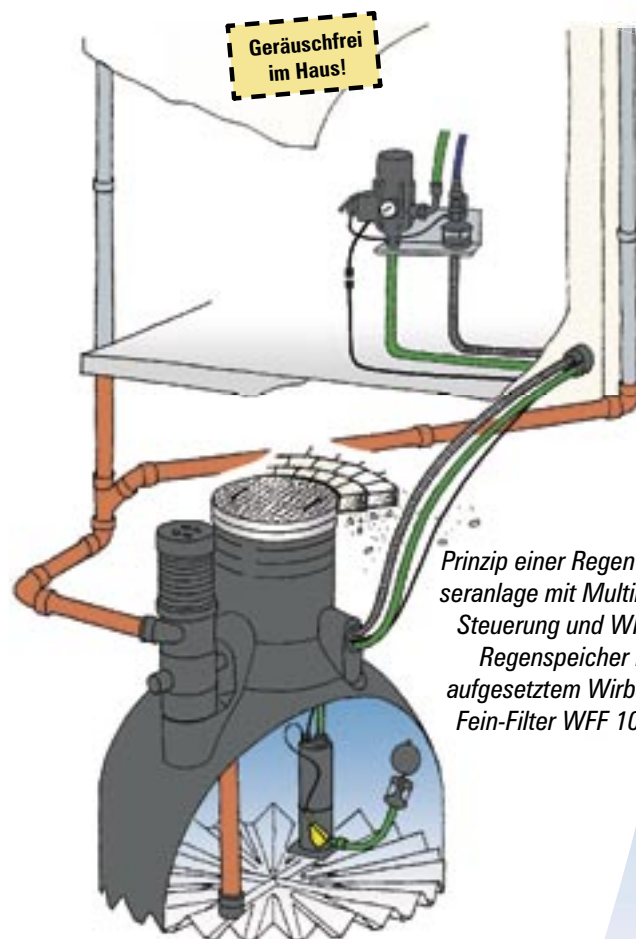


- Komplette Versorgungstechnik für eine Regenwasseranlage
- Betriebssicher durch Druckpumpensystem
- Automatische Trinkwasser-Nachspeisung eines Tagesbedarfs in die Zisterne
- Im Handumdrehen montiert
- Innovativ: Stromversorgung der Pumpe und Steuerleitung der Nachspeisung in einem gemeinsamen Kabel



Steuerung und Nachspeisung im Haus

Druckpumpe und schwimmende Entnahme in der Zisterne



Geräuschfrei im Haus!

Prinzip einer Regenwasseranlage mit Multimat-Steuerung und WISY-Regenspeicher mit aufgesetztem Wirbel-Fein-Filter WFF 100

Der Multimat umfasst

Zisternenausstattung:

Multigo Unterwasser-Druckpumpe 40/08, Fördermenge max. 80 l/min., Förderhöhe max. 47 m

Schwimmender Ansaug-Fein-Filter aus Edelstahl, Maschenweite des Filtergewebes 0,3 mm

Schwimmerschalter bereits an der Tauchpumpe passend justiert

Steuerung im Haus:

Schaltautomat SA 06, Einschaltdruck 1,5 bar, mit Manometer, Betriebsanzeige, Schukosteckdose

Freier Trinkwasser-Auslauf mit Magnetventil

Platzsparende Wandkonsole aus Edelstahl

Zwei Anschlußschläuche aus Spezialkautschuk mit Edelstahlflechtung, für SA 06/Druckleitung und Freiem Trinkwasser-Auslauf/Trinkwasserleitung

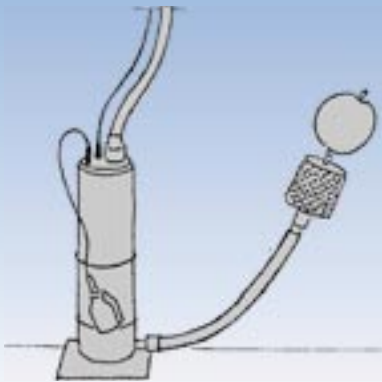
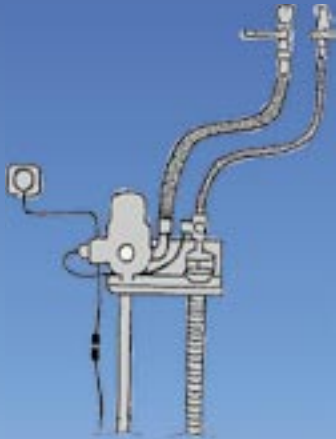
WISY AG
Haustechniksysteme,
Filtertechnik

D-63699 Kefenrod
Telefon (0 60 54) 91 21-0
Telefax (0 60 54) 91 21-29
E-Mail info@wisy.de

WISY-Regenwasserwerke für alle Bereiche

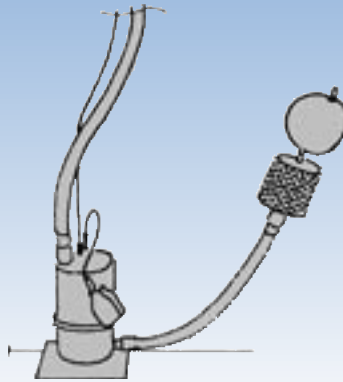
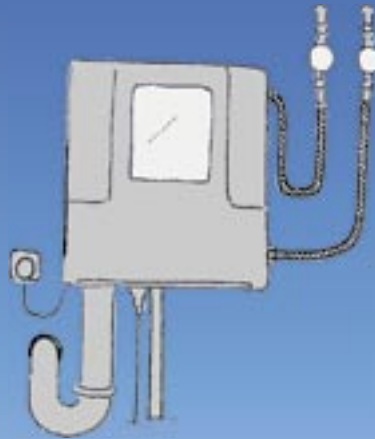
MULTIMAT

Die preiswerte Lösung für
Ein- und Zweifamilienhäuser
-geräuschfrei-



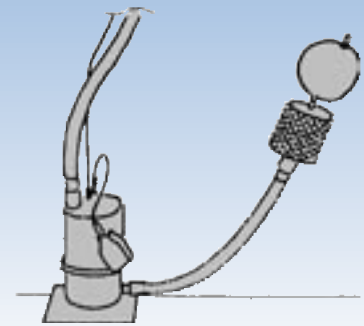
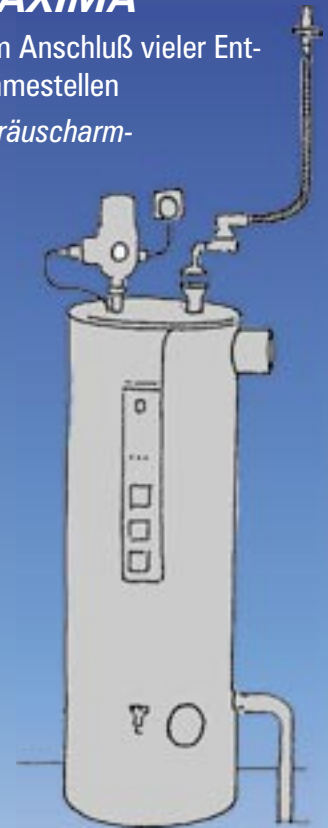
OPTIMA

Die komfortable Lösung für
Ein- und Zweifamilienhäuser
-geräuscharm-



MAXIMA

Zum Anschluß vieler Ent-
nahmestellen
-geräuscharm-



Diese Skizzen zeigen verschiedene Ausführungen aus dem Programm der WISY-Regenwasserwerke.

- **WISY produziert diese Regenwasserwerke grundsätzlich ohne Saugleitungen, um eine hohe Betriebssicherheit zu gewährleisten!**

Drücken statt saugen